

警備課編



警 備 課 事 務 分 掌

警備課（計画係、調査係、指令一係、指令二係）

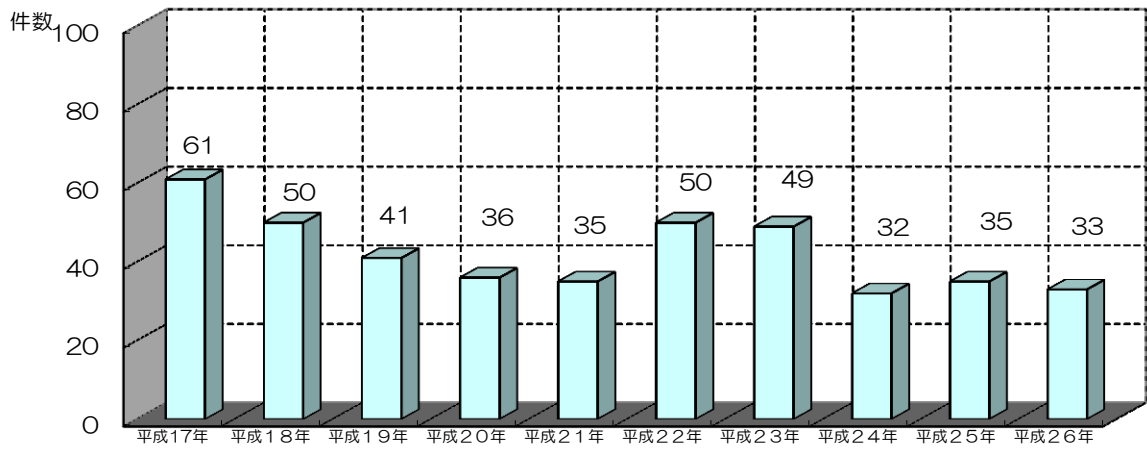
- （ 1 ） 総合的な訓練計画に関すること。
- （ 2 ） 消防計画に関すること。
- （ 3 ） 消防水利の整備計画に関すること。
- （ 4 ） 防災関係機関との連絡調整に関すること。
- （ 5 ） 消防相互応援協定に関すること。
- （ 6 ） 消防特別警戒に関すること。
- （ 7 ） 災害現場広報に関すること。
- （ 8 ） 消防主力機械の配置に関すること。
- （ 9 ） 消防機器の設計及び製作仕様に関すること。
- （ 10 ） 消防機器の改善研究及び取扱指導並びに整備に関すること。
- （ 11 ） 高速道路の消防事務に関すること。
- （ 12 ） 茨木市消防車両等管理規程（昭和51年消本訓達第1号）に規定する車両の管理運用に関すること。
- （ 13 ） 車両の安全運転指導に関すること。
- （ 14 ） その他消防警備及び消防機器に関すること。
- （ 15 ） 火災その他災害の原因及び損害に関すること。
- （ 16 ） 証拠品及び火災現場保存に関すること。
- （ 17 ） 火災予防対策資料の収集分析に関すること。
- （ 18 ） 火災後の消防用設備等の効果確認に関すること。
- （ 19 ） 火災その他災害の統計に関すること。
- （ 20 ） 火災その他災害の証明に関すること。
- （ 21 ） 緊急通報の受理、水火災、救急及びその他災害出動指令に関すること。
- （ 22 ） 消防通信施設の運用及び管理に関すること。
- （ 23 ） その他災害情報の収集及び連絡に関すること。
- （ 24 ） 職員及び消防団員の非常招集に関すること。
- （ 25 ） 医療機関等との連絡調整に関すること。
- （ 26 ） テレビ監視に関すること。
- （ 27 ） 気象に関すること。
- （ 28 ） 情報化の推進に係る企画、調査研究に関すること。
- （ 29 ） 応急手当の普及啓発に関すること。

火 災 概 況

1 年別火災状況

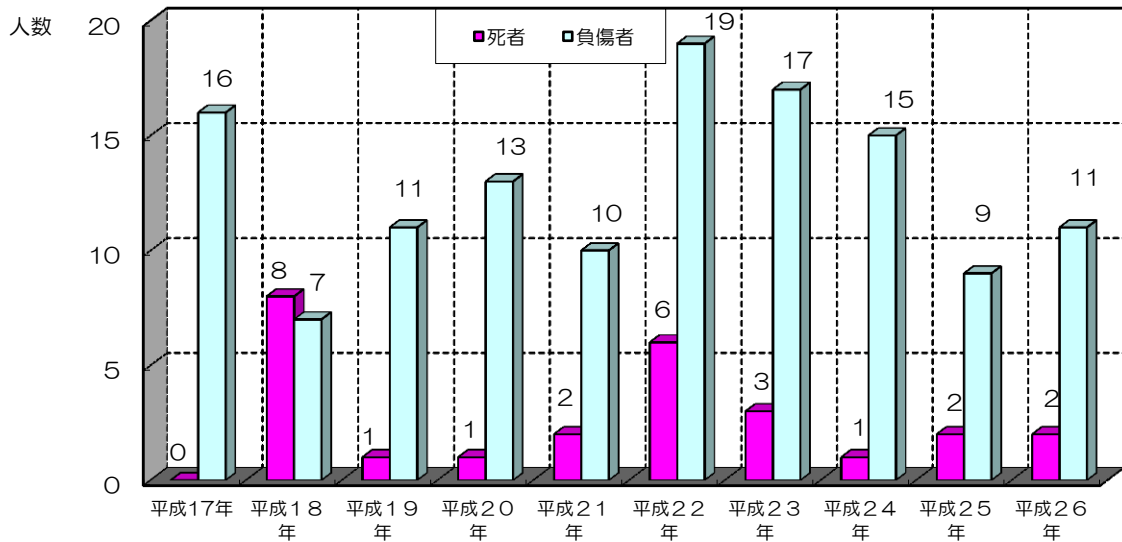
出火件数の推移

(平成17年～平成26年)



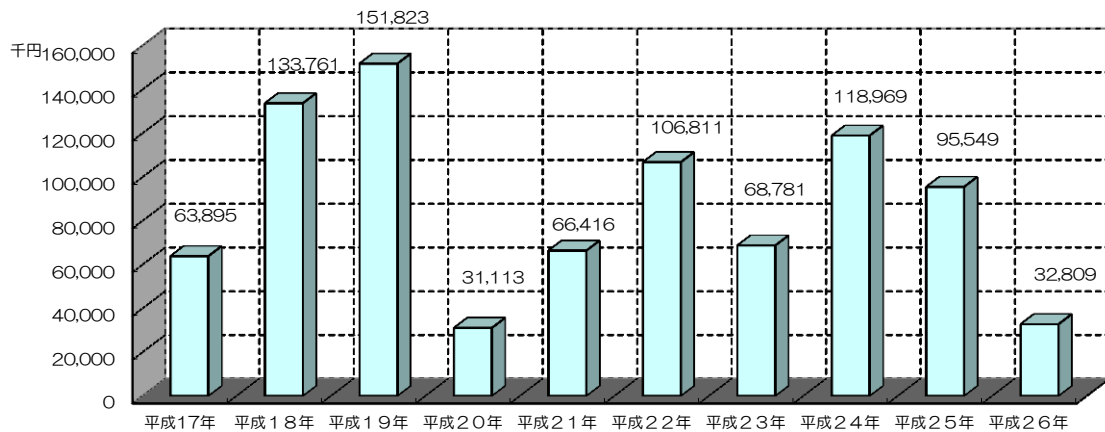
火災による死傷者数の推移

(平成17年～平成26年)



損害額の推移

(平成17年～平成26年)



2 月別火災状況

平成26年中

区分		月別												合計	
		1月	2月	3月	4月	5月	6月	7月	8月	9月	10月	11月	12月		
火災種別	火災件数	2	2	3	2	1	4	4	2	4	3	4	2	33	
	建物	2	1	2	2		2	4	1	3	2	2	2	23	
	林野													0	
	車両						2		1	1				4	
	その他		1	1		1					1	2		6	
焼損棟数	計	2	1	3	3	0	2	4	1	3	3	2	7	31	
	全焼				1			2			1		1	5	
	半焼			1								1	1	3	
	部分焼	1	1		1		2	2		1	2	1	3	14	
焼損面積	建物(m ²)		18	30	177			141		10	10	67	199	652	
	林野(a)													0	
死傷者	死者		1										1	2	
	負傷者	1	1	1	1				2		2	1	2	11	
罹災世帯・罹災人員	合計	世帯	1	1	2	0	0	0	2	1	2	1	3	6	19
		人員	1	2	3	0	0	0	4	2	4	1	3	13	33
	全損	世帯			1				1				1	1	4
		人員			1				3				1	1	6
	半損	世帯		1							1	1	1	2	6
		人員		2							3	1	1	7	14
小損	世帯	1		1				1	1	1		1	3	9	
	人員	1		2				1	2	1		1	5	13	
損害額(千円)	合計	267	426	979	11,358	101	226	4,167	11	1,838	331	1,727	11,378	32,809	
	建物	267	396	979	11,205		68	4,167	2	1,830	330	1,454	11,378	32,076	
	林野													0	
	車両				143		157		9	8				317	
	その他		30		10	101	1				1	273		416	

3 月別・原因別火災状況

平成26年中

区分		月別												合計
		1月	2月	3月	4月	5月	6月	7月	8月	9月	10月	11月	12月	
放火・放火の疑い		1		1		1		2				1		6
たばこ				1						1				2
こんろ			1				1	1	1	1	1			6
電気機器										1				1
電灯・電話等の配線												2		2
マッチ・ライター													1	1
灯					1			1				1		3
配線器具		1	1										1	3
その他				1	1		1		1	1	2			7
不明・調査中							2							2
火災件数		2	2	3	2	1	4	4	2	4	3	4	2	33

4 用途別火災状況

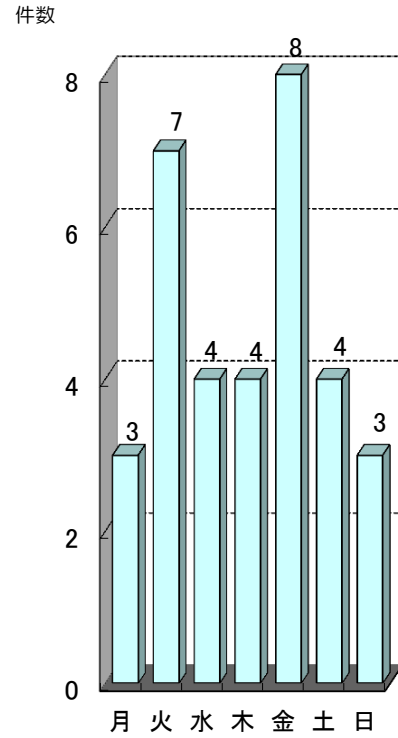
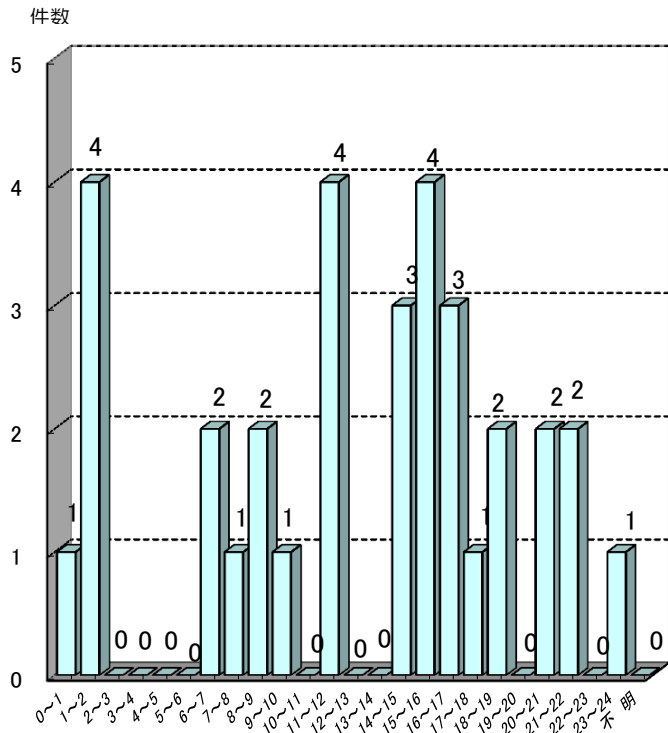
平成26年中

用途別	区分	火災件数	階 層			焼損棟数										罹災		死傷者	
			低層 2F以下	中層 3F 4F	高層 5F以上	火 元					類 焼					世帯数	人員数	死者	負傷者
						全焼	半焼	部分焼	ぼや	計	全焼	半焼	部分焼	ぼや	計				
			合計	14	5	4	3	3	10	5	21	2	0	4	4	10	19	33	2
1	イ 劇場・映画館等																		
	□ 公会堂又は集会場																		
2	イ キャバレー等																		
	□ 遊技場等																		
	ハ 性風俗関連特殊営業店舗等																		
	ニ カラオケボックス等個室営業店舗																		
3	イ 待合・料理店等																		
	□ 飲食店																		
4	百貨店・店舗等	1	1					1	1					1	1				
5	イ 旅館・ホテル等																		
	□ 共同住宅等	8	1	3	4			6	2	8						9	14	1	4
6	イ 病院・診療所等																		
	□ 老人短期入所施設等																		
	ハ 老人デイサービス等																		
	ニ 幼稚園・特別支援学校等																		
7	学 校 等	1	1					1	1										
8	図 書 館 等																		
9	イ 蒸気浴場等																		
	□ イ以外の公衆浴場																		
10	車両の停車場等																		
11	神社・寺院等																		
12	イ 工場又は作業場	2	2					1	1	2									
	□ 映画スタジオ等																		
13	イ 車庫又は駐車場																		
	□ 飛行機等の格納庫																		
14	倉 庫																		
15	各項以外の事業場																		
16	イ 特定複合対象物																		
	□ イ以外の複合対象物	1		1				1	1										
17	重要文化財等																		
18	延長50m以上のアーケード																		
その他	一 般 住 宅	6	5	1		1	3	1	1	6			3	3	6	10	19	1	3
	そ の 他 兼 用 住 宅																		
	納 屋 ・ 物 置 等	3	3			2				2	1		1	2					
	空 家																		
	そ の 他	1	1								1			1					1
建物外	林 野																		
	車 両	4																	1
	そ の 他	6																	2

5 時間別・曜日別火災状況

(時間別件数)

平成26年中
(曜日別件数)



6 火災種別・原因別火災状況

平成26年中

原因別 火災種別/用途別		火災件数	放火・放火の疑い	たばこ	こ	電	排	電	灯	煙	内	火	マ	た	火	配	焼	ス	そ	不	
		数	い	こ	ろ	気	気	電	火	突	燃	あ	ッ	マ	入	線	却	ト	の	明	
建物火災	共同住宅等	8	2		3			1								1			1		
	工場又は作業場	2				1										1					
	百貨店・店舗等	1																	1		
	一般住宅	6		2	1			1					1			1					
	その他	6	1												2					3	
	小計	23	3	2	4	1	0	2	0	0	0	0	0	1	2	0	3	0	0	5	0
林野火災	0																				
車両火災	4																		2	2	
その他火災	6	3		2										1							
合計	33	6	2	6	1	0	2	0	0	0	0	0	1	3	0	3	0	0	7	2	

消防水利状況

(平成27年4月1日現在)

水利の種類		水利別数	
公 設	消火栓	4,100	
	耐震性 貯水槽	100 m ³ 以上	40
		60 m ³ 以上 100 m ³ 未満	17
		40 m ³ 以上 60 m ³ 未満	34
		20 m ³ 以上 40 m ³ 未満	3
		計	94
	防火 水槽	100 m ³ 以上	6
		60 m ³ 以上 100 m ³ 未満	3
		40 m ³ 以上 60 m ³ 未満	156
		20 m ³ 以上 40 m ³ 未満	43
計		208	
私 設	防火 水槽	100 m ³ 以上	123
		60 m ³ 以上 100 m ³ 未満	125
		40 m ³ 以上 60 m ³ 未満	271
		40 m ³ 未満	149
	計	668	
プ	ー	ル	63
た	め	池	56

車両等の配置状況

(平成27年4月1日現在)

所属別 車両等種類	総 数	本 部			消 防 署							
		総 務 課	予 防 課	警 備 課	本 署	水 尾 分 署	下 井 分 署	下 穂 積 分 署	西 河 原 分 署	北 辰 分 署	白 川 分 署	山 手 台 分 署
ポンプ車	7				1	1	1	1		1	1	1
水槽付ポンプ車	7				1	1	1	1	1	1		1
はしご車	3				1		1	1				
水槽車 (10 m ³)	1						1					
化学車	1						1					
救助工作車	2								1			1
照明車	1										1	
救急車 (高規格)	10				1	2	2	1	1	1	1	1
非常用	2					1	1					
資機材搬送車	8				1	1	1	1	1	1	1	1
隊員輸送車	1						1					
指揮車	1				1							
調査車	1			1								
広報車	2		2									
連絡車	2	2										
災害用資機材搬送車	1								1			
トレーラ	1								1			
消防機動二輪車	3			1	1		1					
車両合計	52	2	2	2	7	5	10	5	6	4	4	5
小型動力ポンプ	10				2	1	1	1	1	2	1	1

災害等受信・指令状況

1 災害等受信状況

平成26年中

種 別	災 害 受 信							そ の 他 の 受 信				合 計
	119		警察電話等	一般加入	駆け付け	自覚	その他	通報訓練	回線試験	病院紹介	その他	
	固定電話	携帯等										
回 数	3,062	9,385	730	641	123	23	144	665	145	4,765	17,503	37,186

2 災害別受信状況

平成26年中

種 別	火 災	救 急	警 戒	そ の 他	合 計
回 数	173	13,595	258	82	14,108

3 指令状況

平成26年中

項 目 種 別	受 信 種 別							合 計	合計の うち管外	
	119		警察電話等	一般加入	駆け付け	自覚	その他			
	固定電話	携帯等								
火 災	建 物	4	18	1	2			1	26	
	高 層 建 物	1	7	2	2				12	
	車 両	1	4						5	
	林 野		2						2	
	そ の 他	3	14	3	3			1	24	1
警 戒	15	89	71	19	4	2	41	241	2	
救 助		3	2					5		
救 助 警 戒		4	1	1			2	8		
救 急 救 助 警 戒	1	7	14	1				23		
救 急	2,990	8,875	531	562	112	21	80	13,171		
救 急 支 援	9	81	33	9			28	160		
名 神	火 災			1					1	1
	救 助		1					1	2	1
	救 急 救 助 警 戒		1	3	1				5	5
	救 急			2				1	3	2
	救 急 支 援		2	19	7				28	28
そ の 他 の 災 害	2	4	4	14	4		4	32		
合 計	3,026	9,112	687	621	120	23	159	13,748	40	

4 気象情報受信状況

平成26年中

気 象 情 報	件 数	気 象 情 報	件 数
暴風警報	3	低温注意報	3
洪水警報	7	濃霧注意報	4
大雨警報	7	光化学スモッグ注意報	3
大雨注意報	45	光化学スモッグ予報	4
洪水注意報	25	火災気象通報	34
乾燥注意報	46	地震に関する情報	596
強風注意報	59	台風に関する情報	239
雷注意報	69	その他気象情報	155
大雪注意報	2	黄砂に関する情報	1
風雪注意報	7	雪に関する情報	13
霜注意報	23	高温注意情報	15
小 計	293	小 計	1,067
合 計		合 計	1,360